



# Origos användarträff 2023

## Användarfall från Haninge



# Innehåll

1. Origo i Haninge - nuläge
2. Badplatskartan
3. Diskgolfkartan
4. Origo i Haninge - framåt

Startsida → Bygga, trafik, miljö → Kartor, lantmäteri och mätning → Kartor → Haninges webbkarta

Kartor, lantmäteri och mätning >

Kartor >

**Haninges webbkarta**

Nybyggnadskarta

Baskarta

Tryckta kartor

Tomtkarta

Lantmäterimyndigheten >

Mätning >

Gatunamn och adresser

## Haninges webbkarta

I Haninge kommuns webbkarta finns information och belägenhet för detaljplaner, skolor, förskolor, äldreboenden, pågående vägarbeten med mera. Kartan går att använda på mobilen och det går att ladda ner delar av de geodata som finns i kartan. Referenssystem för geodata är sweref 99 18 00 i plan och RH 2000 i höjd.

### Webbkarta

Initialt när webbkartan öppnas visas en bakgrundskarta. I webbkartan går det att lägga på information utifrån intresse. När information i kartan tänts så går det att klicka och få mer information som exempelvis kontaktuppgifter med mera. Det går även att byta bakgrundskarta.

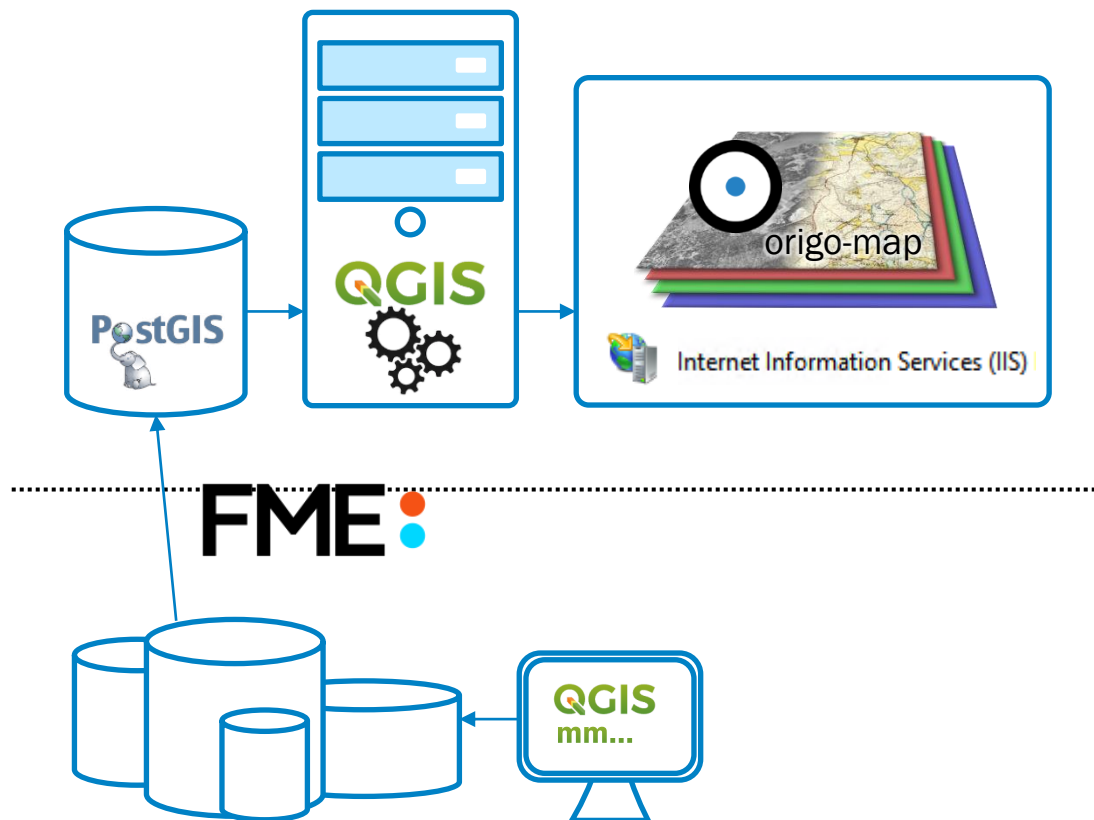


[www.haninge.se](http://www.haninge.se)

# ORIGO I HANINGE - NULÄGE

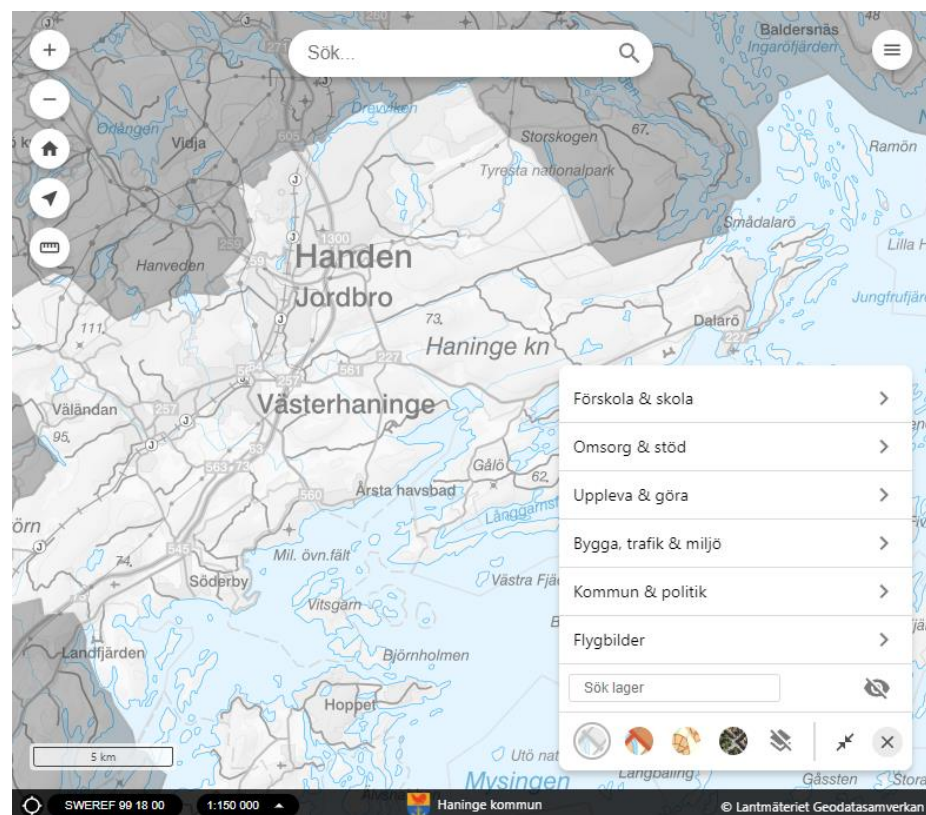
## Haninges servermiljö

- QGIS Desktop mm för redigering
  - Direkt i databas
  - Tillgängliga via API
- FME för integration
- PostGIS för lagring i publika miljön
- QGIS Server som kartmotor
  - Driftas nu i IIS istället för Apache Web Server
- IIS som webserver
- Origo-map



## Aktiva Origo-kartor

- Huvudkartan
  - [karta.haninge.se](https://karta.haninge.se)
- Interna kartor för kommunens behov i fält
  - Verksamhetsdata
  - Fältredigering
  - Tillfälliga behov
- Kartor för särskilda syften
  - [karta.haninge.se/tomt-karta](https://karta.haninge.se/tomt-karta)
  - [karta.haninge.se/origo-globe](https://karta.haninge.se/origo-globe)
  - [karta.haninge.se/swipe](https://karta.haninge.se/swipe)
  - Badplatskartan
  - Diskgolfkartan från QGIS-användarträffen 2022



Stockholm Mina områden Mina ämnen

## Ny digital trängselkarta ska få folk att nobba överfulla bad



Årsta Havsbad är en av badplatserna i Haninge som man nu kan kolla trängseln vid i sin mobila enhet. Bild från sommaren 2020. Foto: Stefan Källstigen

**PUBLICERAD** 2021-07-08 15:27

Haninge kommun har släppt en digital trängselkarta för badplatserna. Med hjälp av wifi-signalerna från badgästernas mobiltelefoner ska folk hemifrån kunna välja lämpligast strand.

Det varma vädret i juni har gjort Haninges badplatser populära. Och ibland blir det trångt.

Sällskap o till Letsjön  
 NYHETER En från Irland oc pensionärer. Letsjön en tic  
 Frågvisa ä kulturhus  
 NYHETER 7ja som anhörig

**Mest l**

1. Då får s självkörar
2. Swedav Billigare n

svt NYHETER Nyheter Lokalt Sport SVT Play Barn Tv-tablå Alla

/ STOCKHOLM



När det lyser rött på kartans badplatser är det för trångt, enligt Folkhälsomyndighetens rekommendationer. Foto: SVT

## Så ska trängselkartor motverka överfulla badplatser

UPPDATERAD 5 JULI 2021 PUBLICERAD 4 JULI 2021

Soliga dagar kan det bli högtryck på populära badplatser och trångt bland besökarna. Nu lanserar Haninge kommun särskilda digitala badkartor där badsugna kan se var det finns risk för trängsel.

– Det här är tänkt att hjälpa de badgäster som vill planera smittsäkert,

Senaste avsnitt  
 Lokala Nyheter S Idag 09:33  
 Mest tittat Sto  
 Mest läst Sto  
 Kraftin da

Realtidsmätning av trängsel på allmänna badplatser

# BADPLATSKARTAN



- Beställning från Trygghet- och säkerhetsenheten
- Telia Crowd Insights
  - Realtidsmätning av antalet WiFi-enheter i närheten
  - Statistisk klassificering av trängsel
  - Leverans var 5:e minut
    - JSON
    - Google Cloud Storage API
- Lösning
  - Egen NodeJS-applikation för att hämta data
    - [gcs2postgresql](#)
  - Origo & QGIS Server för visualisering



**Haninge kommun mäter trängsel vid populära badplatser**

Under tidsperioden 1:a juni till 31:a augusti samlar vi in information om hur många som rör sig i området med hjälp av WiFi-signaler. Allt för att kunna ge kommuninvånarna digital information i realtid om aktuellt trängseläge på badplatserna via [haninge.se](https://www.haninge.se).

Den data som samlas in anonymiseras direkt per automatik innan analys och följer riktlinjerna runt GDPR. Om du ändå inte vill vara del av analysen kan du stänga av WiFi på din telefon.

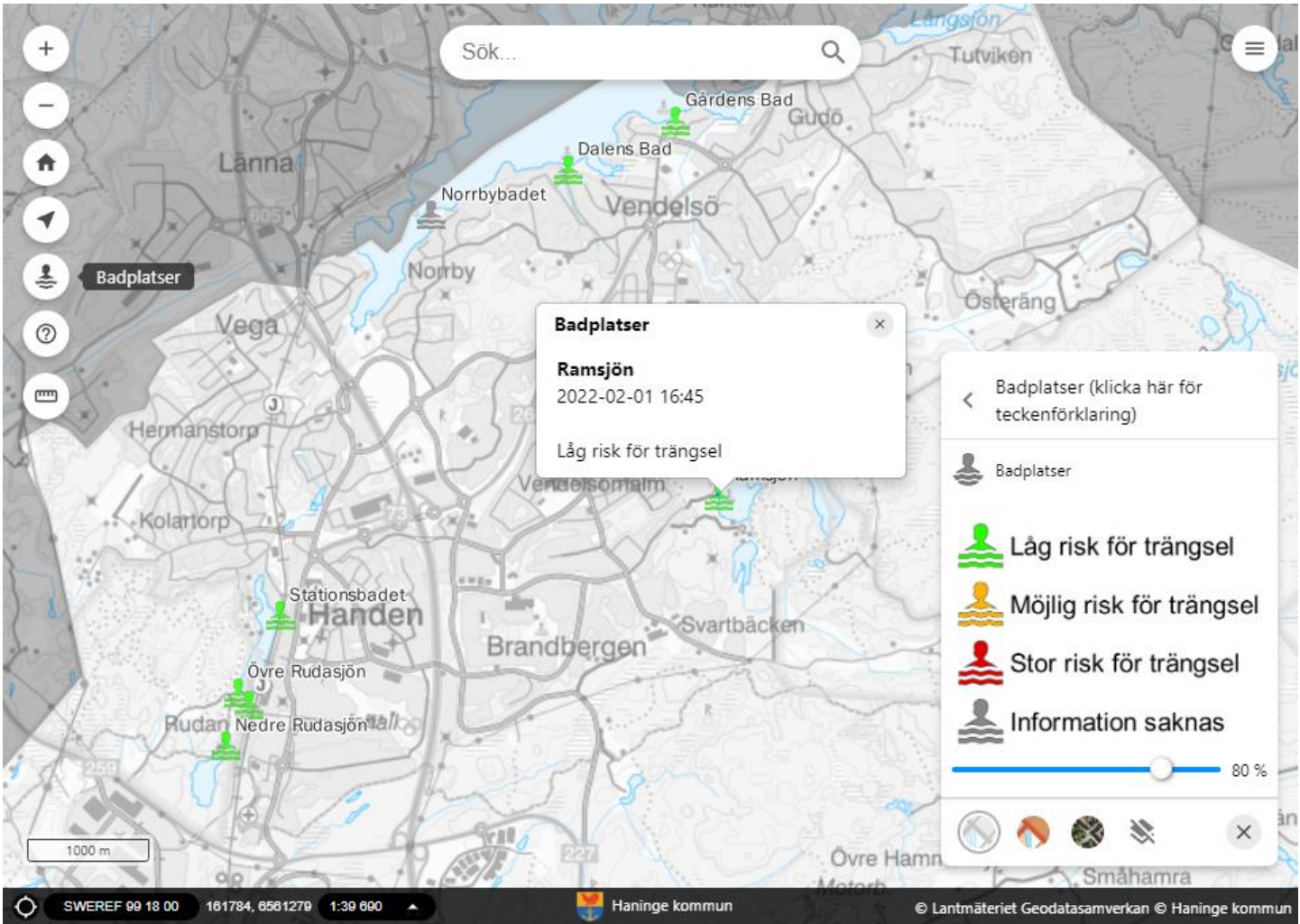
[Här kan du läsa mer om våra badplatser och mätningen som genomförs](#)

Färgkod	Förklaring
Grön	Låg risk för trängsel
Orange	Möjlig risk för trängsel
Röd	Stor risk för trängsel

Klicka på badplatssymboler för mer information.

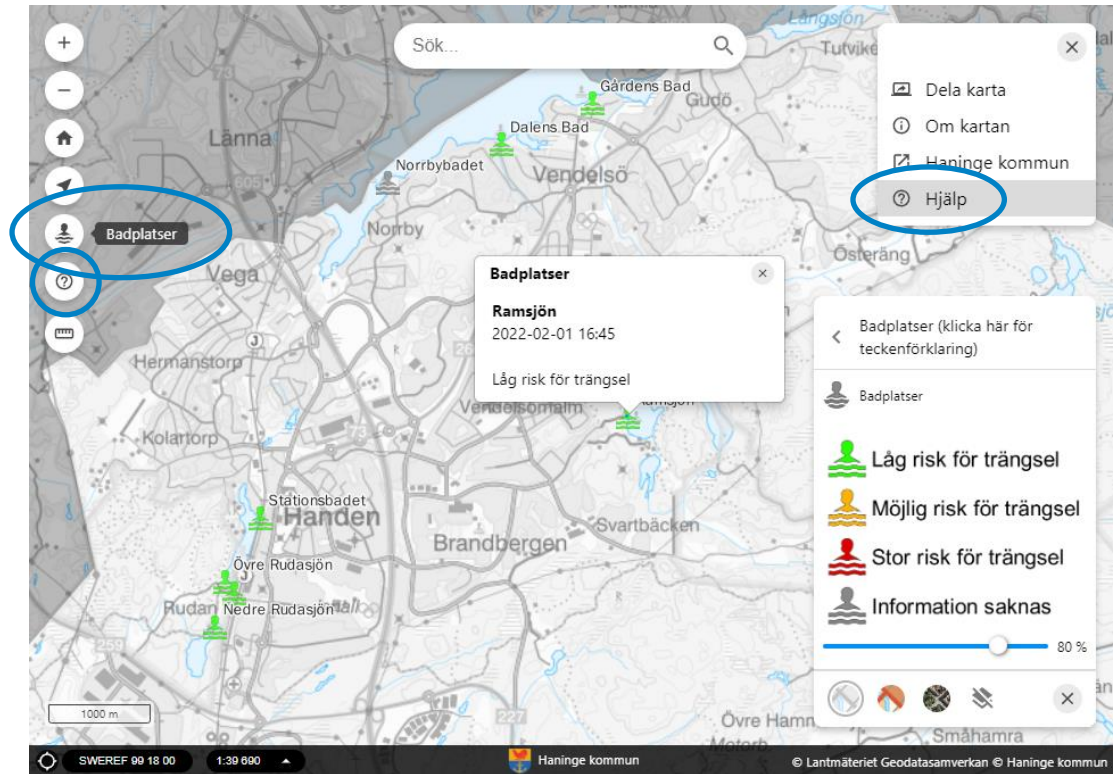






# Särskilda anpassningar av Origo för Badplatskartan

- Bookmarks-kontrollen
  - Egen symbol
  - "Tooltip" aktiverat från start, tills knappen blivit tryckt på första gången
  - Stängs automatiskt på små skärmar
- Haninges "Help"-kontroll
  - Nytt konfigurationsvärde för knappens placering
    - Se GitHub [#1158](#)

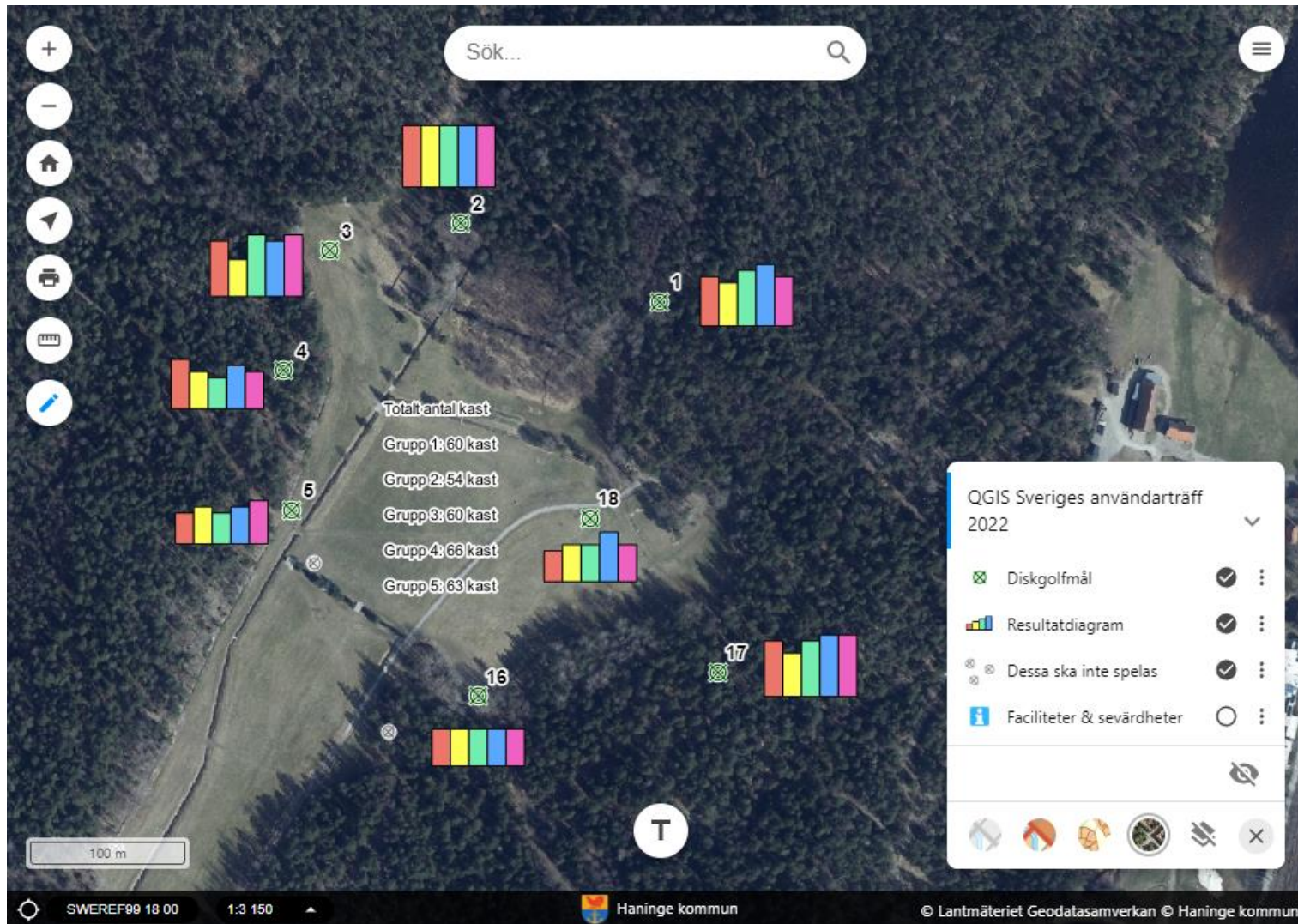




Fältredigeringskartan från QGIS-användarträffen 2022

# DISKGOLFKARTAN





QGIS \*Diskgolf — QGIS

Project Edit View Layer Settings Plugins Vector Raster Database Web Mesh Processing Help

Layers

- [-] Diskgolf
  - [-] Intressepunkter
  - [-] Resultat
  - [-] Diskgolfmål
  - [-] Diskgolfdiagram
  - [-] Dessa ska inte visas

Layer Properties — Diskgolfdiagram — Diagrams

Attributes

Available attributes

Attribute
"gid"
"fid"
"detaljtyp"
"etikett"
"grupp_1"
"grupp_2"
"grupp_3"
"grupp_4"
"grupp_5"
"auxiliary_storage_diagram_positionx"
"auxiliary_storage_diagram_positiony"
"auxiliary_storage_labeling_positionx"
"auxiliary_storage_labeling_positiony"

Assigned attributes

Attribute	Color	Legend
"grupp_1"		Grupp 1
"grupp_2"		Grupp 2
"grupp_3"		Grupp 3
"grupp_4"		Grupp 4
"grupp_5"		Grupp 5

OK Cancel Apply Help

ntal kast

Grupp 1: 60 kast

Grupp 2: 54 kast

Grupp 3: 60 kast

Grupp 4: 66 kast



QGIS interface showing the Expression Dialog for a layer label. The dialog contains the following expression:

```

Totalt antal kast||Grupp 1: ' +
to_string("grupp_1") + '
kast||Grupp 2: ' + to_string(
"grupp_2") + ' kast||Grupp 3: ' +
to_string("grupp_3") + '
kast||Grupp 4: ' + to_string(
"grupp_4") + ' kast||Grupp 5: ' +
to_string("grupp_5") + ' kast'

```

The dialog also shows a preview of the expression result: 'Totalt antal kast||Grupp 1: 60 kast||Grupp 2: 54 kast||Grupp 3: 60 kast||Grupp 4: 66 kast||Grupp 5: 60 kast||Grupp 6: 60 kast'.

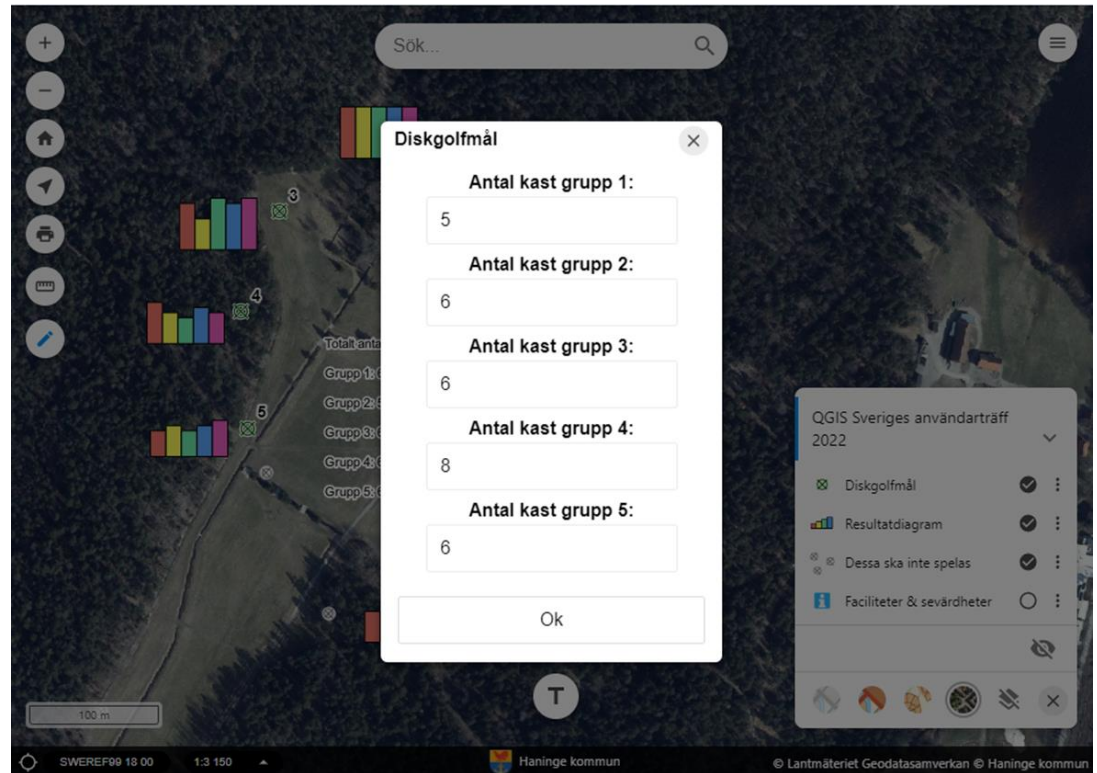
On the right side of the image, there is a list of values:

- Totalt antal kast
- : 60 kast
- : 54 kast
- Grupp 3: 60 kast
- Grupp 4: 66 kast



## Särskild anpassning av Origo för Diskgolfkartan

- Redigering av uppdaterat objekt
  - När objektet väljs i kartan



# ORIGO I HANINGE - FRAMÅT

- Intern webbkarta?
  - Behörighetsstyrning
  - Administrationsverktyg
  - Integrationer med andra system
    - Sokigo FB
    - Tieto KIR
- Guide – användarstöd
- 3D-vy i Origo
- Mer fältredigering
  - Bättre hantering av samtidiga användare
- Liveuppdatering av kartinnehåll
  - WebSocket?
  - Relevant både för fältredigering och för realtidsdata





Tack för mig!



# Tack för mig!



[mattias.spangmyr@haninge.se](mailto:mattias.spangmyr@haninge.se)  
mattiassp @ Discord  
<https://github.com/MattiasSp>

- Förskola & skola >
- Omsorg & stöd >
- Bygga, bo & miljö >
- Flygbilder v
  - Ortofoto 1958
  - Ortofoto 1971



200 m

2023-09-26

Tack

17 (17)