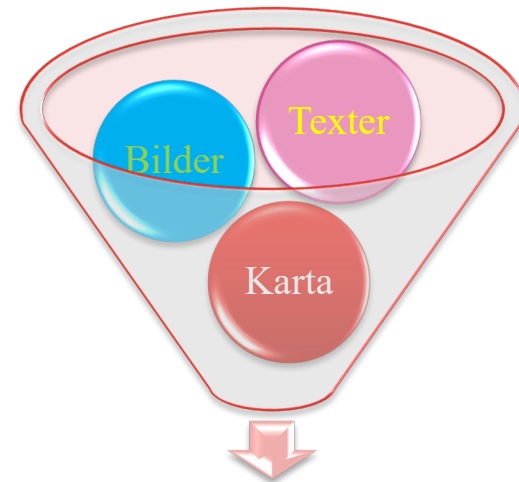


Digital Översiktsplan

Sundsvall 400 toppar
Intern webbkarta

Johnny Blästa och Anna Kårén
johnny.blasta@sundsvall.se
anna.karen@sundsvall.se
2021-03-25



Digital översiktsplan

Webbsida

- Håll det enkelt.
- Skapa en responsiv webbsida med en toppmeny och en tvådelad sida nedanför.
- Lägg alla texter på den ena sidan och bilder/kartor på den andra sidan.
- Ha lite Javascript som kan öppna texterna och bilderna från menyn, men även mellan texterna och karta/bilder.

Texter

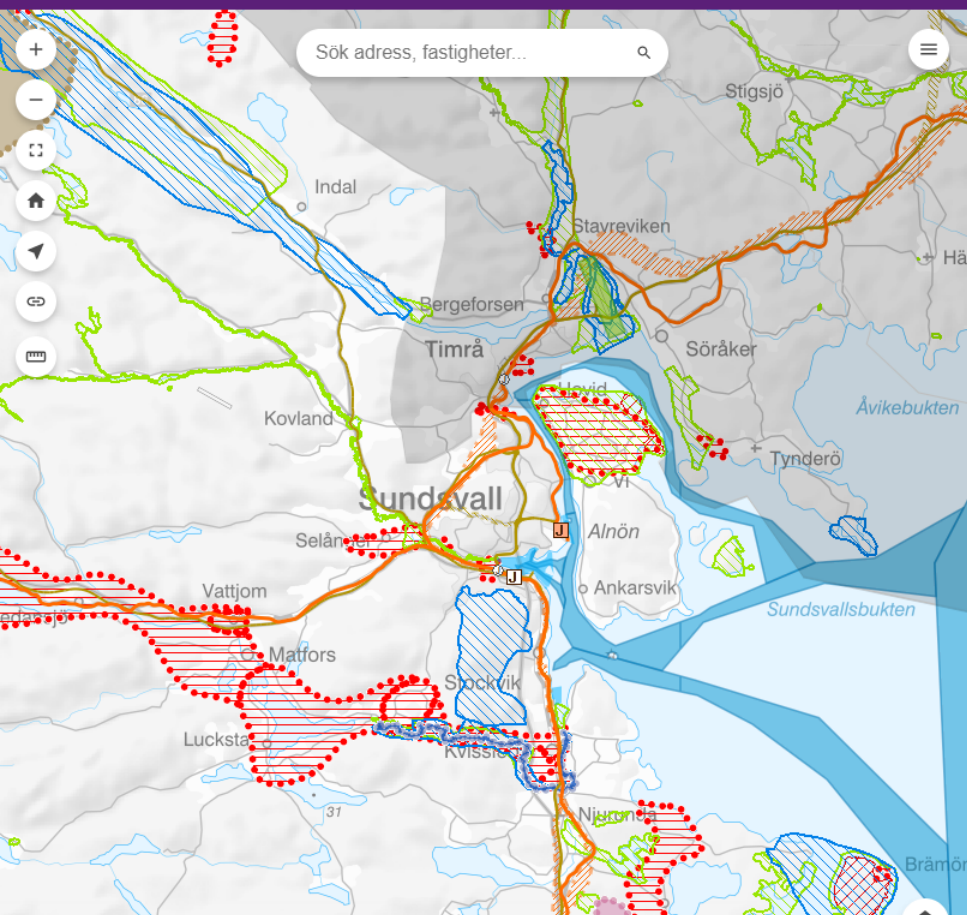
- Skapa texterna i Word.
- Spara texterna som HTML från Word.
- Justering av HTML i filen med hjälp av skript.
 - Lägg till marginaler
 - Justera fontstorlek
 - Lägg till id-attribut på header för att de ska gå att hänvisa direkt till ett avsnitt.
- Lägg in HTML-filerna på webbservern.

Karta och bilder

- Skapa delade länkar från din karta och lägg in dem i menyn och texterna från Word.
- Lägg in bilderna på webbservern och lägg in länkar till dem i menyn och texterna från Word.

Slutsatser

- En webbsida för digital översiktsplan kan vilken webbprogrammerare som helst göra eftersom det är bara en vanlig hemsida som länkar till en befintlig installation av en karta.
- Det stora jobbet är att göra texterna och sätta upp en kartmiljö med alla lager.



Kommunens synpunkter på utpekade riksintressen

Generellt förhållningssätt

Inom Sundsvalls kommun sker utveckling och tillväxt som medför behov av en aktiv fysisk planering. Kommunens generella förhållningssätt till utpekade riksintressen är att vi analyserar utpekade värden och anpassar förslag till förändrad markanvändning så att de inte ska medföra påtaglig skada på riksintressena. I vissa fall där det föreslås utveckling som berör riksintressen finns särskilda lokala riktlinjer som ska värna om riksintressena.

Vid utpekande av nya riksintressen har Sundsvalls kommun medverkat aktivt och bidragit med lokalkännedom och expertkunskap. På det sättet har flera nyare riksintressen (exempelvis gällande friluftsliv och vattenförsörjning) anpassats väl till de lokala förhållandena.

Behov av uppdaterade riksintressen

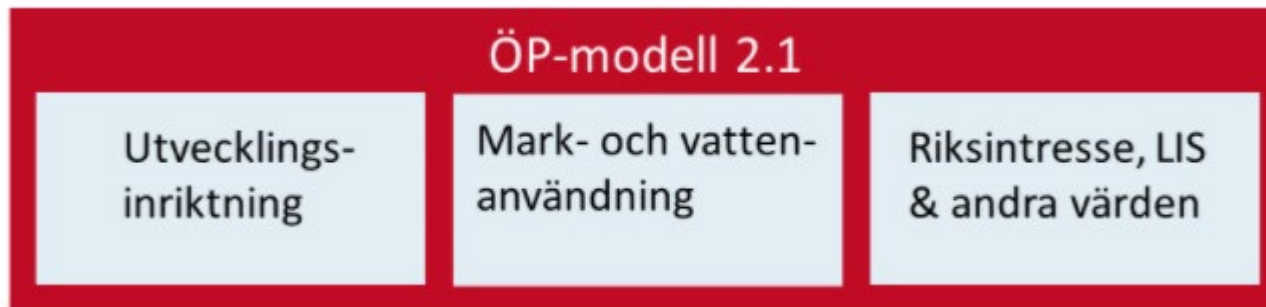
Inom vissa områden har staten inte uppdaterat riksintressena i samma takt som verkligheten och förutsättningarna förändrats. Detta gäller särskilt inom områdena kommunikationer och vindbruk. Konkreta förslag till ändringar i kartan listas därför här nedan och är markerade i karta. Utöver dessa konkreta ändringsförslag kan det vara värdefullt att precisera andra riksintressen tydligare, antingen i text eller karta. Sundsvalls kommun bedömer exempelvis att det skulle vara bra att mer konkret definiera riksintresset Sundsvalls hamn.

Nr	Benämning	Ändringsförslag	Motiv
1	Farled, kusttrafik Grundkallen-Brämön (nr 52)	Anpassas till sträckning som föreslagits i statlig havsplan.	Hänsyn till framtida utbyggnad av havsbaserad vindkraft i Gävleborgs län (Sundsvalls kommun har inga egna intressen inom detta område).
2	Sundsvalls hamn	Anpassas till pågående och planerad utbyggnad i anslutning till logistikparken.	Ny hamnutformning möjliggör att ta emot fartyg med maximalt djupgående för

Boverkets ÖP modell 2.1

Ett förslag på hur geografisk planinformation kan struktureras på ett enhetligt sätt för att skapa möjlighet att utbyta information digitalt och få en mer effektiv process. Avsikten är att modellen ska vara flexibel för att kunna användas av alla kommuner och för olika nivåer i översiktsplaneringen.

- Enhetlig planinformation leder till effektivisering
- Förenklar länsstyrelsens granskning
- Underlättar medborgardialogen



Markanvändningen- Heltäckande topologiskt ytskikt

Aspekten Mark- och vattenanvändning innehåller följande kategorier:

Mångfunktionell bebyggelse

Sammanhängande bostadsbebyggelse

Verksamheter och industri

Transportinfrastruktur

Teknisk anläggning

Areell näring

Grönområde och park

Natur och friluftsliv

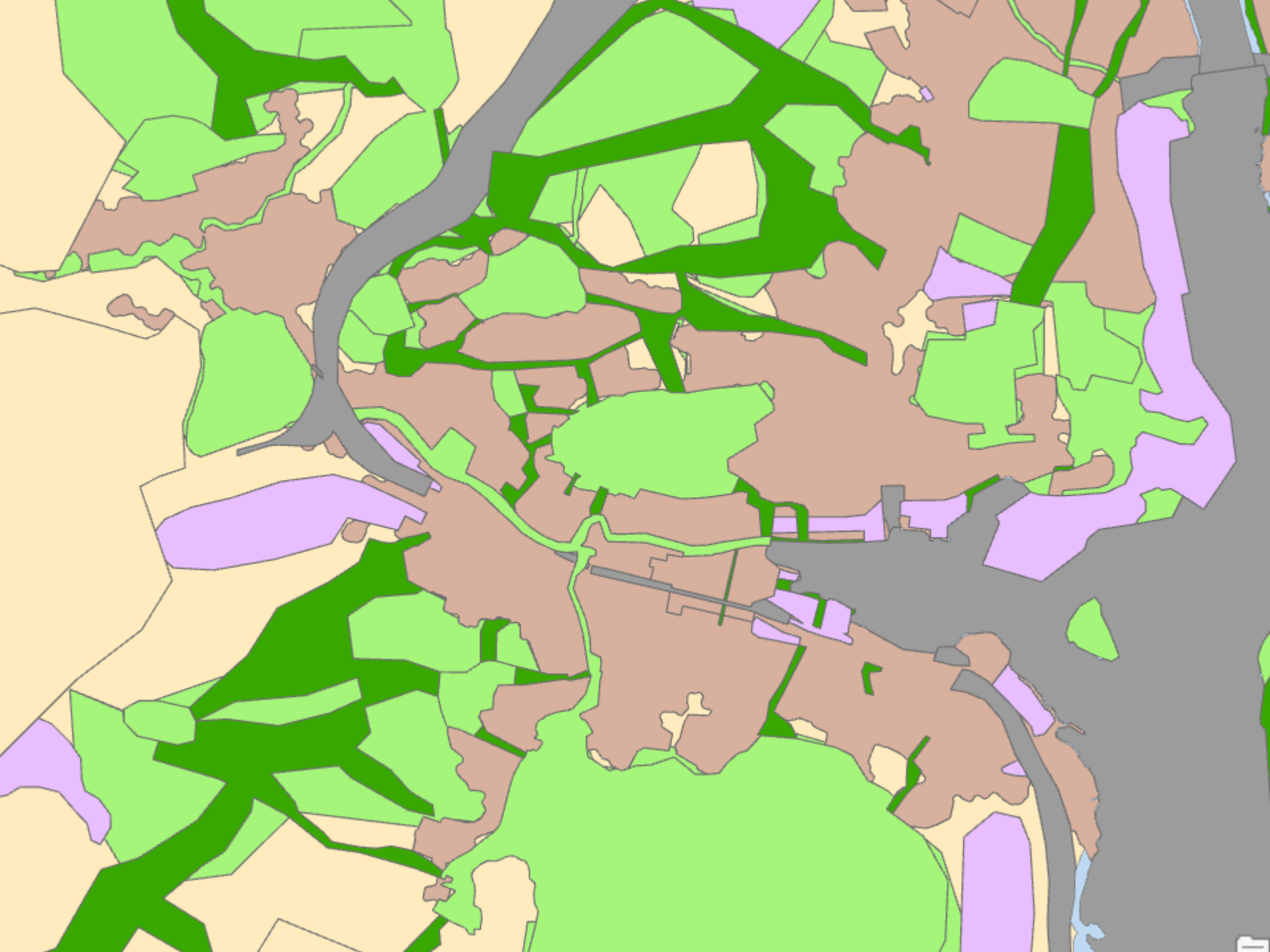
Landsbygd

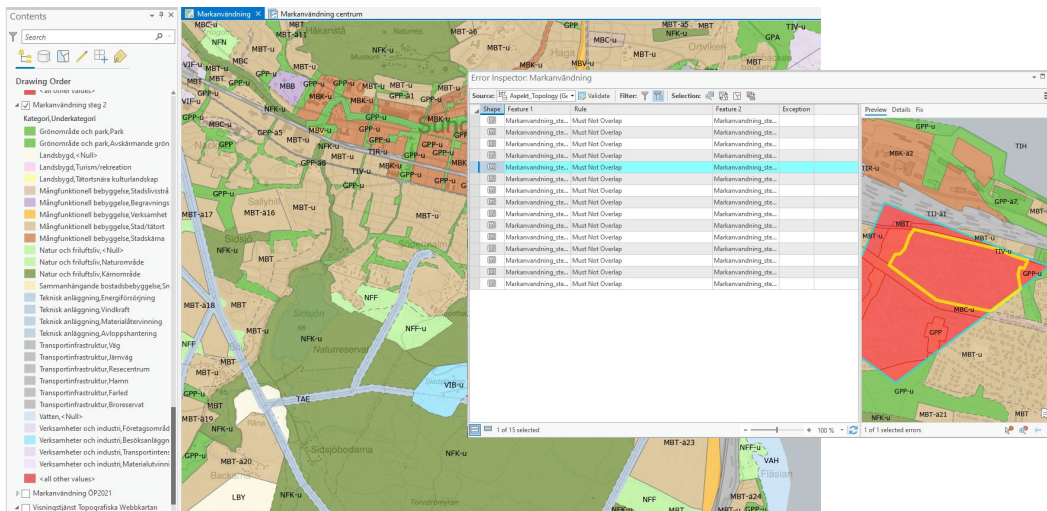
Vatten



Arbetsmetodik för att skapa en markanvändningskarta att börja med:

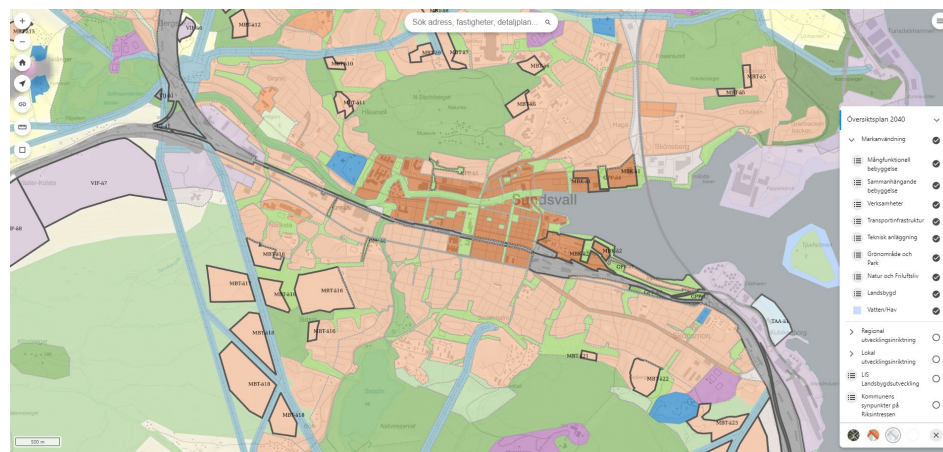
1. Sortera in nuvarande ÖP markanvändning enligt Boverkets modell
2. Köra en del automatiska analyser för att få ett sammanhängande skikt och ta bort dubbel markanvändning
3. Beakta områden där det varit angivet flera olika markanvändningar, vilken ska gälla?
4. Använda kompletterande information som hav, nuvarande friluftsområden, vägområden mm för att fylla upp markanvändningskarta.
5. Sista steget blir att ta hela kommunens yta och klippa med markanvändningen det som blir över blir landsbygd
6. Sen massa MER manuellt jobb och vägning av vad som ska representeras i markanvändningskartan





Publicerar geopackage i Geoserver

ArcGIS Pro med topologikontroll



Visar resultat i origokarta

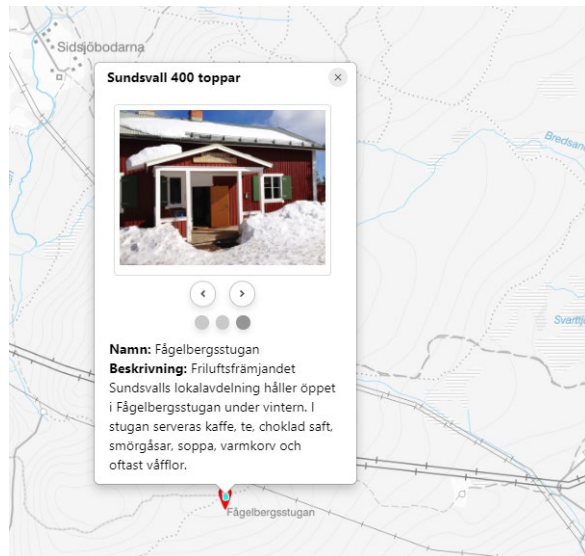
Konverterar geodatabas till Boverktes modell Geopackage



Sundsvall 400 toppar

[Facebookgrupp](#)

[Origo karta](#)



Sundsvall400toppar
Öffentlig grupp · 982 medlemmar

+ Bjud in

Om Diskussion Medlemmar Evenemang Objekt

Skapa ett offentligt inlägg...

Foto/video Tagga personer Känsla/aktivitet

Ny aktivitet

Lotte Nord
Administratör · +2 · 2 tim ·

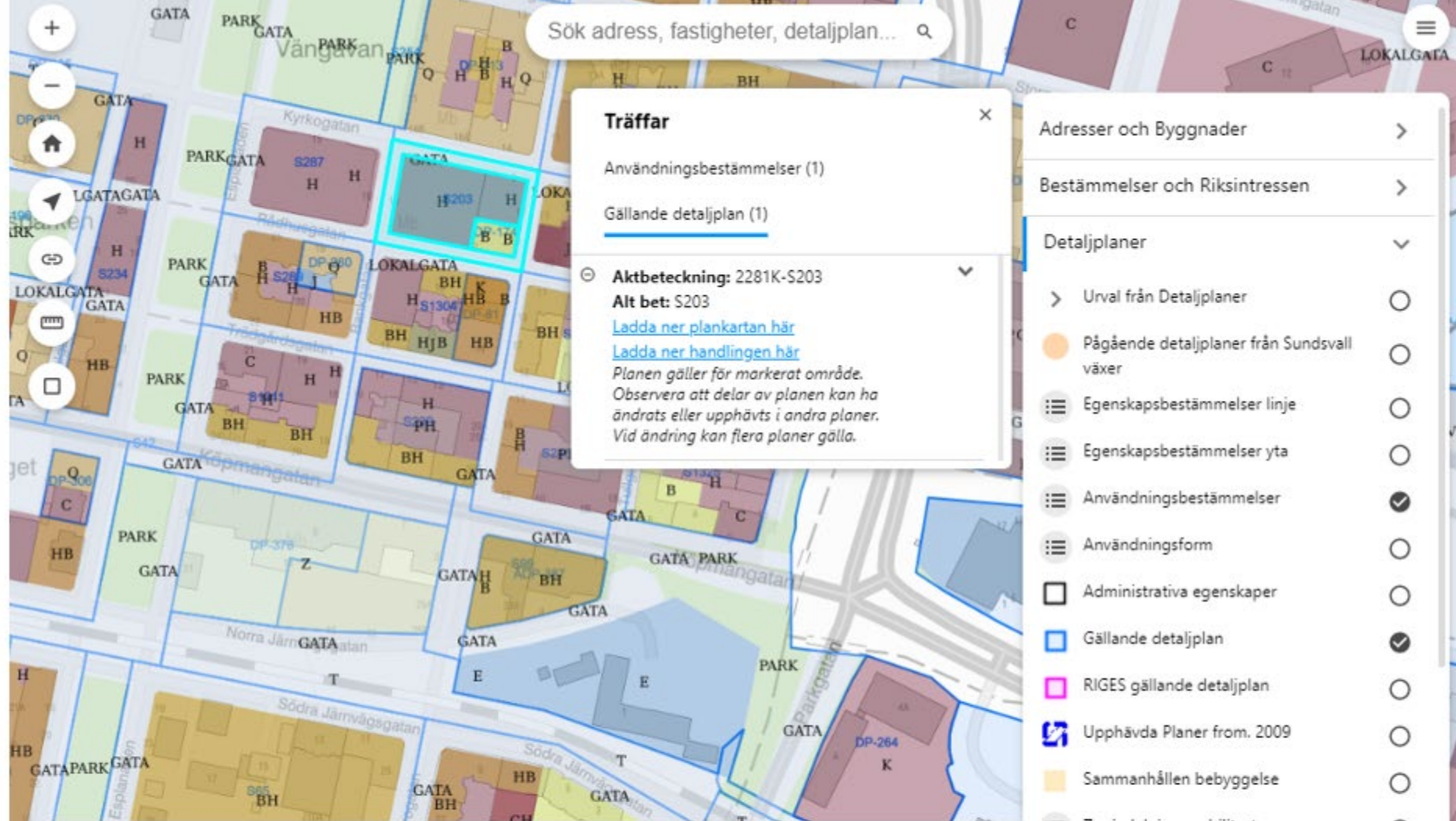
Blå himmel igår och visst hörde jag måsar?! #Slättberget säger vi, men läser på kartor #Slättberget hur som helst ligger det nära #Juniskär. P vid restaurangen som åter byggs upp efter brand, gå norrut Agnvägen och håll höger, finns en del blå markeringar. Vid nästa skilje håll

Om
Hitta och tipsa om toppställen i Sundsvalls kommun! I år, 2021, fyller staden 400 år och tillsammans letar vi upp minst 400 vackra, roliga, galn... Visa mer

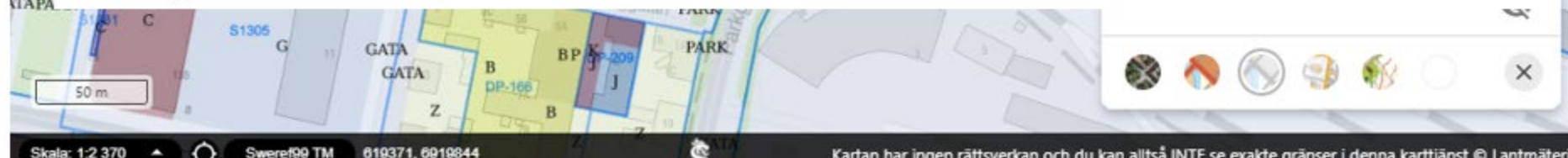
Öffentlig
Alla kan se vilka som är med i gruppen och vad de publicerar.

Synlig
Alla kan hitta den här gruppen.

Allmän grupp



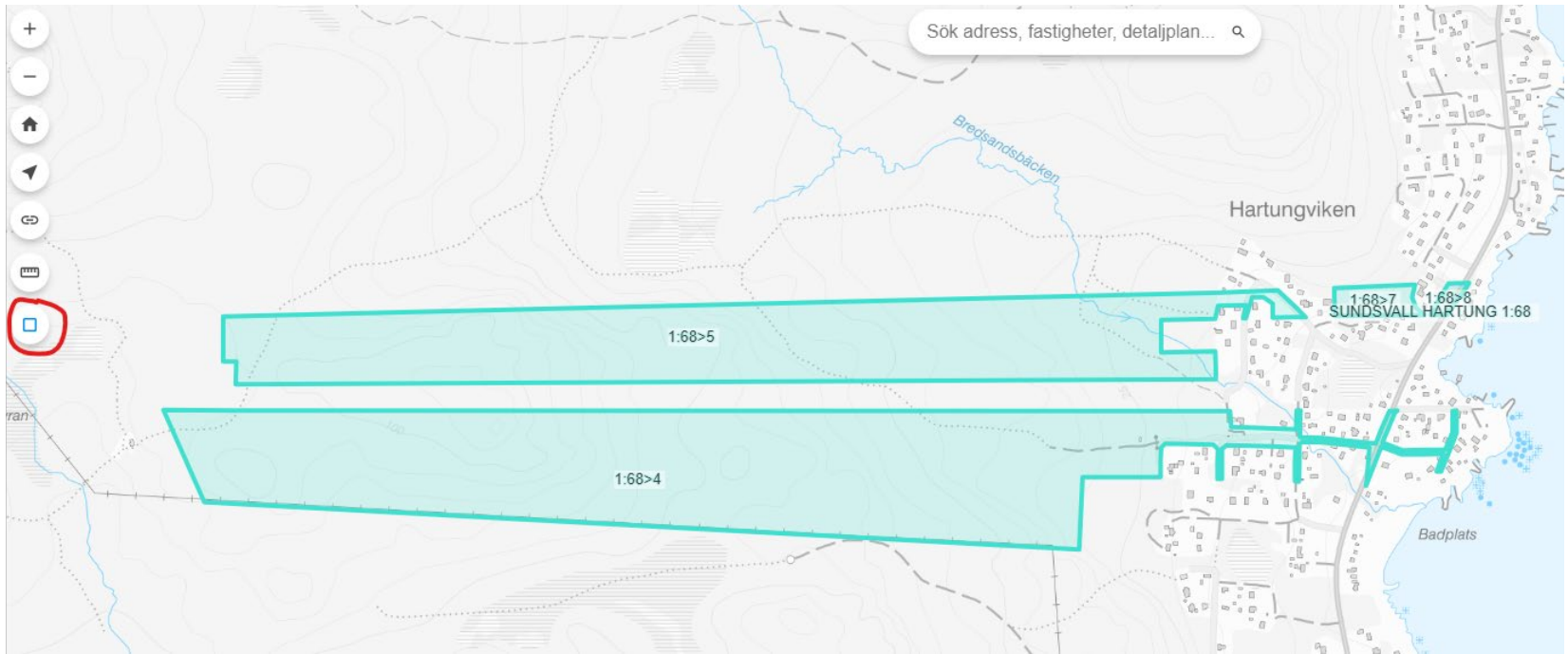
Ny Intern webbkarta



Krav för att kunna byta

- Fastighetsklick, ta reda på vilken fastighet som gäller
- Skalenlig utskrift
- Bättre informationsverktyg
- + Stöd för säkerhetslösningar
- Referensgrupp på ca 60 personer från olika verksamheter har provat under november-januari

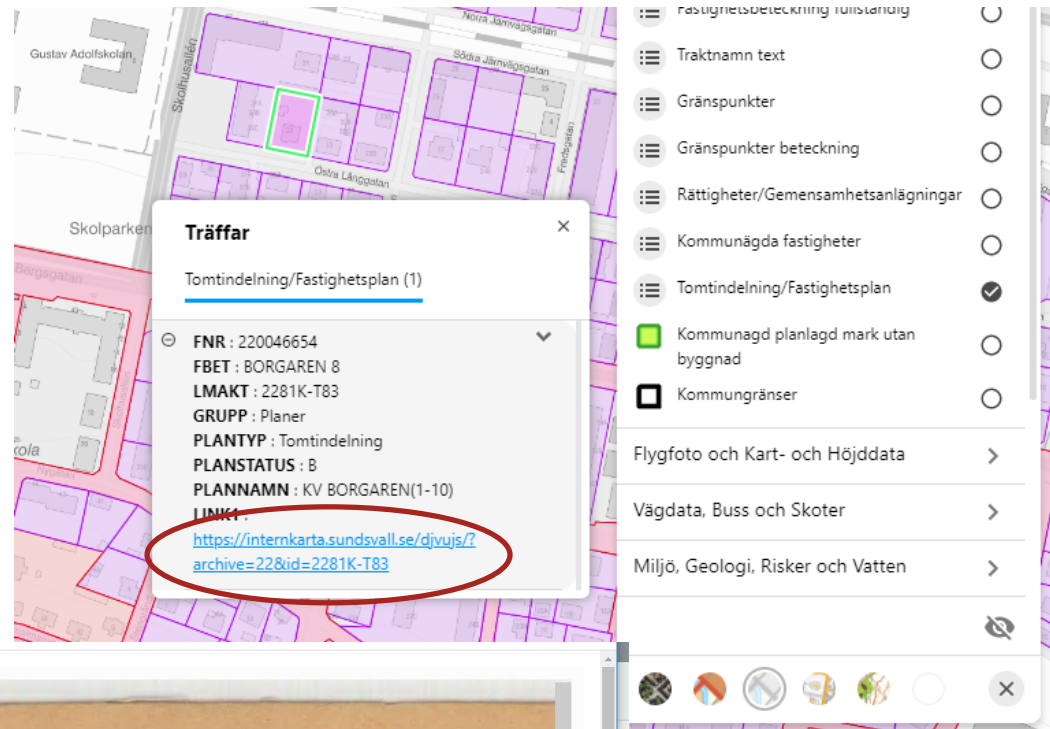
Fastighetsklick



Fastighetsklick ger även information om ingående skiften i fastigheten

Enklare att öppna akter från Lantmäteriets arkiv gällande tomtindelning och fastighetsplan

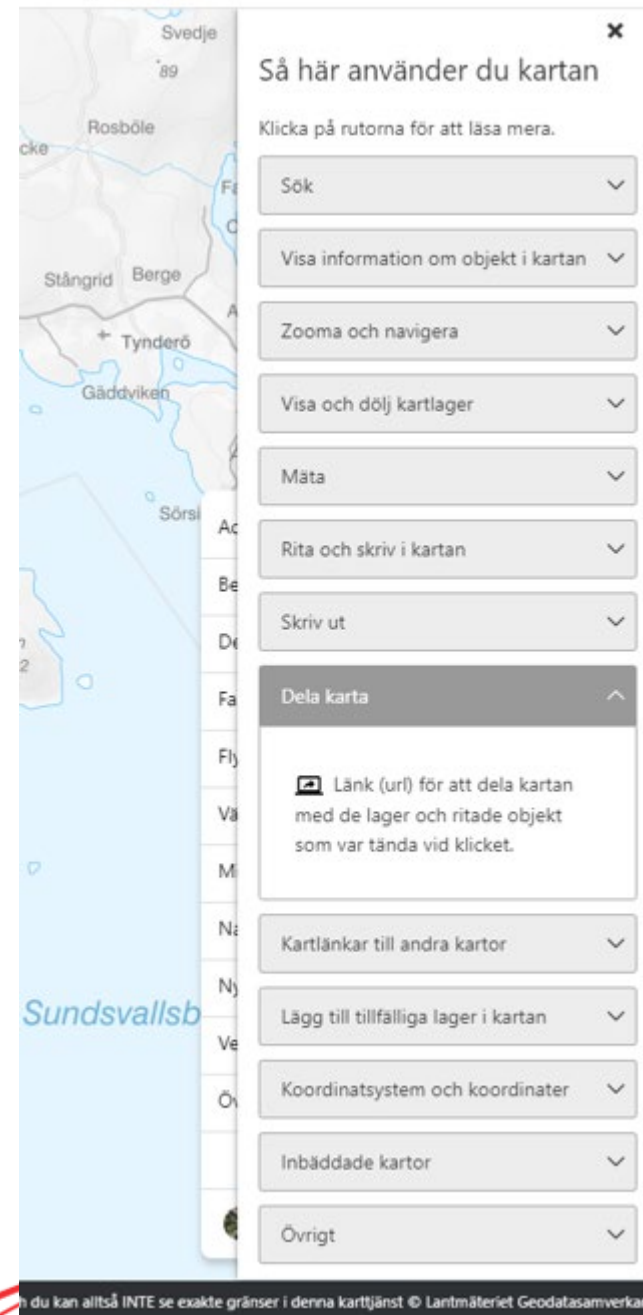
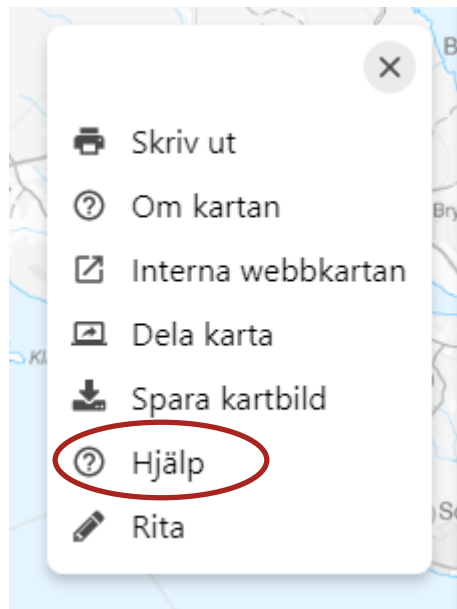
Djvu.js viewer



Ytterligare förbättringar

- Bättre informationsverktyg
- Bättre möjligheter att kunna skriva förklaringar om lagren
- Kartlänkar till BLOM snedbilder, Google streetview mm
- Själv kunna sätta genomskinlighet på lager
- Möjlighet att styra färg och form på ritade objekt
- Egna tillfälliga lager Dra och släpp
- Mer inställningar och möjligheter för utskrift

Hjälp i kartan

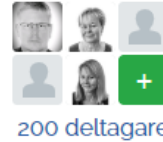


Mer hjälpmaterial



Webbkartan-Open eMap

Här hittar du information och kan ställa frågor om webbkartan Open eMap. Ställ en fråga under inlägg och besvara med en kommentar.



200 deltagare

Bjud in deltagare

Ladda upp fil

Skapa inlägg

Senaste inläggen



Skriva ut i A2, A1

Alena Repko ▶ Webbkartan-Open eMap

Hej!

Jag saknar möjligheten att spara/skriva ut i större format än A3. Även om man väljer anpassad storlek är största möjliga bredden (eller höjden) 420mm.

Kommentera (0) · 1 feb 2021 17:19




Områden utanför kommungränser

Sven-Åke Westman ▶ Webbkartan-Open eMap

Hej - i den nya kartan är andra kommuner "mörkade" - det ligger ett lager som skuggar dessa. Kan man ta bort det? I bland har jag behov att skriva ut... [visa mer](#)

Kommentera (1) · 1 feb 2021 09:44


Länkar

[Användarmanual Interna webbkartan](#) 

[Dagvattenkarta](#) 

[Dagvattenkartan \(den gamla versionen\)](#) 

[Interna webbkartan](#) 

[Interna webbkartan \(den gamla versionen\)](#) 

[Länkar till olika kartor](#) 

[Om webbkartan på Inloggad](#) 

[Videoguiden webbkartan](#) 

[visa fler](#)