

# Origo nyhetsbrev

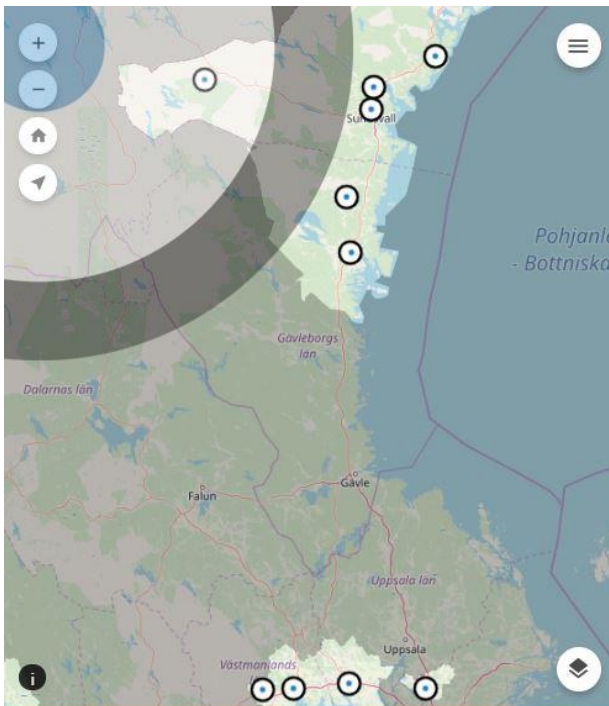
*Origo är ett ramverk för webbkartor. Det baseras på javascript-biblioteket OpenLayers. Du kan använda Origo för att skapa egna webbkartor. Det här nyhetsbrevet kretsar kring detta ramverk.*

**Origo nyhetsbrev är den här gången till större delen vikt åt den nya releasen, Origo version 2.1.0.**

**Detta släpp har till stora delar ny funktionalitet för användaren. OpenLayers har uppdaterats till version 6.1.**

**Origo** fortsätter att utvecklas med ny funktionalitet och har sedan senaste releasen även tagit emot nya plugins. Arbetet med utfasningen av JQuery fortgår löpande och kräver en del uppmärksamhet även fortsättningsvis. Från och med årsskiftet kommer arbetet med dokumentationen över utveckling av plugins samt komponentsystemet att prioriteras.

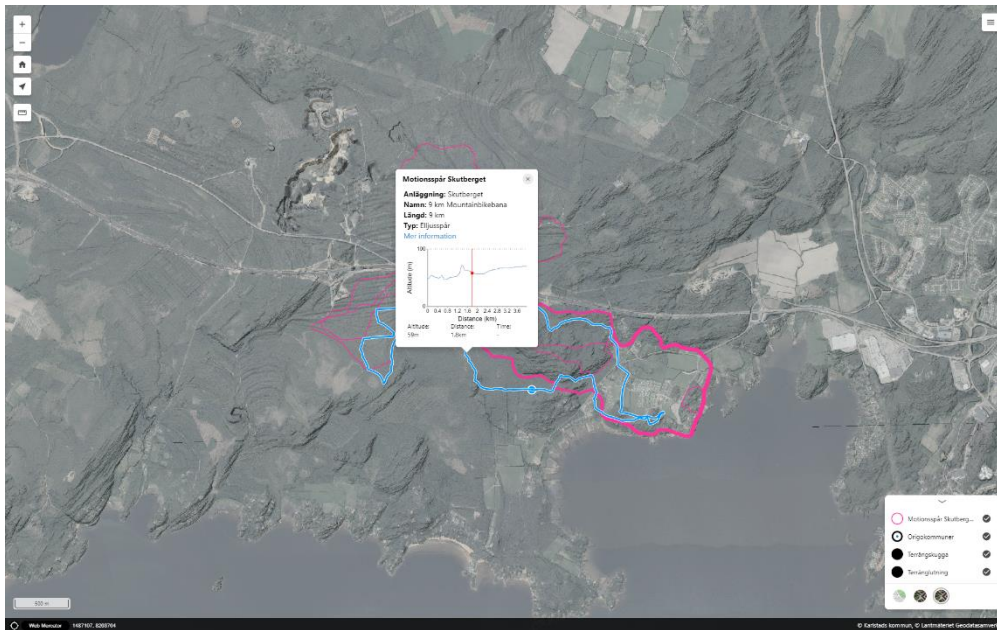
**För slutanvändaren** kommer den nya, runda, designen ge en mjukare upplevelse och ny funktionalitet i teckenförklaringen ett snabbare arbetsflöde.



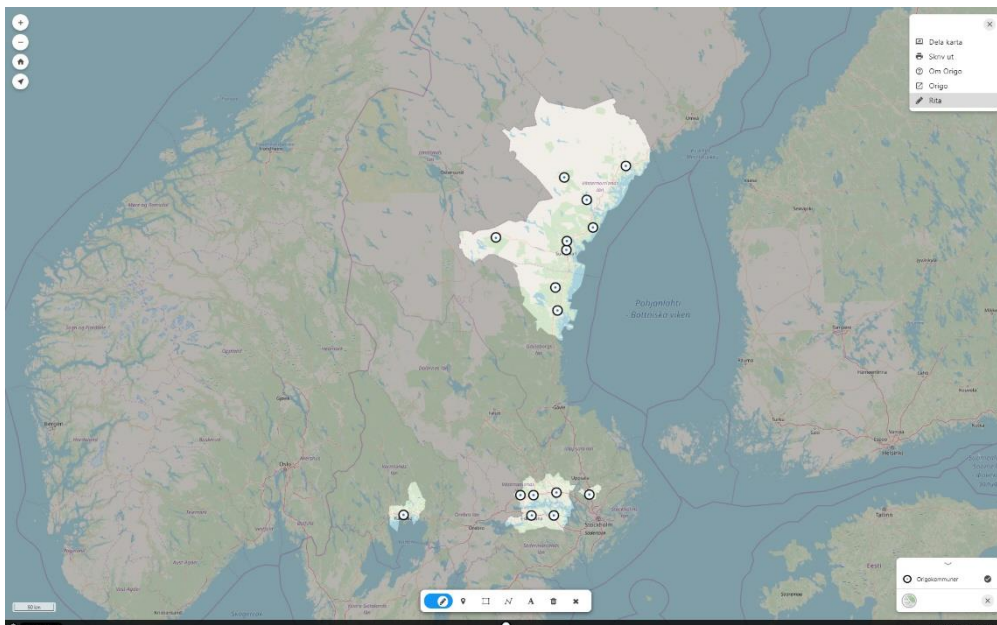
Det har utvecklats en ny, mer avancerad, utskriftsfunktion av en numera privat bidragsgivare vilket vi är tacksamma för. Du kan exempelvis smidigt sätta rubrik och välja storlek på utskriften.

Den som är intresserad av att snabbt och smidigt välja olika skalor för kartan kan med fördel använda den nya "scalepicker" kontrollen och vill man öppna iframes i modalruta finns den möjligheten.

Det finns mycket mer nyheter så ladda ner den [senaste releasen](#), titta igenom [dokumentationen](#) och börja kartleken! Här följer två nysläppta plugins.



**Elevation profile** är en plugin som visar en dynamisk höjdprofil tillsammans med tillhörande data i informationsfönstret.



**Draw \*beta** är en plugin som ger användaren möjlighet till att rita ett eget temporärt skikt i kartan.

*Ett sidoprojekt startade 2019 av en del kommuner från Origo-samarbetet med ett gemensamt mål att utveckla ny funktionalitet. Projektet kommer att arbeta mot både Origo-map samt Origo-server.*

Nytt samarbete kring behörighetsstyrning och utveckling av en generell lösning inleddes den 11/12 och kommer att fortsätta under 2020.

Utvecklingen av en fastighetsrapport är prioriterat att bli färdigställt under 2020 och kommer anpassas till utvecklingen i det nya samarbetet ovan.

**Origo-server** har uppdaterats för möjlighet till lagring av karttillstånd ([PR #31](#)) via "Dela karta" i Origo-map, se nya funktioner nedan.

Ett nytt bidrag ([PR #34](#)) har skapats för att hantera hämtning av höjder från Lantmäteriets direkttjänst Höjd Direkt och ännu ett för sökning mot Ortnamn Direkt ([PR #35](#)).

**Origo-map** har sedan senaste releasen ett flertal nya funktioner inlagda av utvecklarna. Här följer några.

- I teckenförklaringen finns det möjlighet att släcka alla lager ([PR #700](#)) med ett magiskt klick.
- En ny, mer avancerad, utskriftskontroll ([PR #761](#)) ger dig möjlighet att bland annat ändra storlek och lägga till en titel samt brödtext.
- Attributtyper vid redigering ([PR #746](#)) valideras innan sparande. Se dokumentation för nya typer och syntax.
- En utvecklad "Dela karta" ([PR #618](#)) är tillagd där du kan lagra kartans tillstånd med ett unikt id via ett API för att sedan ha möjlighet att anropa via samma id. Se ([PR #31](#)) på Origo-server.
- Det är nu möjligt att konfigurera stil ([PR #675](#)) på splash kontrollen.
- Kartan kan initieras med definierad avgränsningsyta mha ([PR #742](#)) vilket gör denna initiering oberoende av skärmupplösning.

- Du kan nu sätta individuella projektioner för lager ([PR #743](#)), gäller WFS samt GeoJSON.
- Välj skalor med hjälp av ([PR #725](#)).
- Styr kartlagers transparens med hjälp av ([PR #708](#)).
- Öppna en iframe i en modalruta, se ([PR #777](#)).
- Geopositionsverktyget har nya konfigureringsmöjligheter ([PR #752](#)).

*Är du själv utvecklare och känner dig utmanad att bidra eller en användare som har önskemål? Gå in på GitHub och lägg upp en "issue" eller en "pull request"!*

*Hälsningar/ Origosamverkan*

Här anmäler du dig, via [epost](#), för kommande utskick av Origos nyhetsbrev. För avanmälan, vänligen kontakta administratören via [epost](#).

*Dina uppgifter lagras säkert med begränsad åtkomst så länge du är registrerad för utskick av. Uppgifterna används endast för dessa utskick. Vid avanmälan raderas dina uppgifter permanent.*

#### Origosamverkan

Enköping, Eskilstuna, Hallstahammar,  
Hudiksvall, Härnösand, Karlstad,  
Kramfors, Nordanstig, Sigtuna, Sollefteå,  
Strängnäs, Sundsvall, Timrå, Västerås,  
Ånge och Örnsköldsvik